



## GRASSROOTS IN BRIEF

### สรุปสถานการณ์เศรษฐกิจฐานราก เดือนตุลาคม - พฤศจิกายน 2562

เศรษฐกิจฐานรากขยายตัวต่อเนื่อง โดยในเดือน ต.ค. 62 ปริมาณผลผลิตสินค้าเกษตร และรายได้เกษตรกร มีการขยายตัวเล็กน้อย ส่งผลถึงความสามารถในการจับจ่ายใช้สอยเพื่อการอุปโภคและบริโภค ของเกษตรกรปรับตัวเพิ่มขึ้น อีกทั้งอัตราเงินเฟ้อของผู้มีรายได้น้อยที่ขยายตัวในอัตราที่ลดลง จากราคาน้ำมันเชื้อเพลิงขายปลีกที่ปรับตัวลดลงต่อเนื่องจากเดือนที่ผ่านมา ช่วยลดผลกระทบด้านค่าใช้จ่ายในการอุปโภคและบริโภค อีกทั้งค่าจ้างแรงงานที่ปรับตัวเพิ่มขึ้น ทั้งภาคเกษตรกรรมและนอกภาคเกษตรกรรม ส่งผลเชิงบวกต่อความสามารถในการจับจ่ายใช้สอยของกลุ่มแรงงานให้ปรับตัวเพิ่มขึ้น

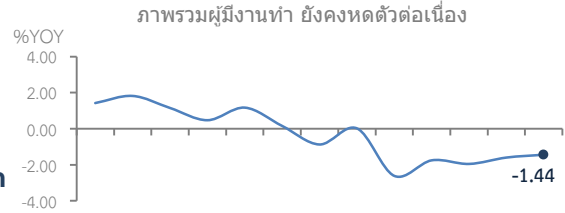
นอกจากนี้ ยังมีปัจจัยบวกจากนโยบายรัฐในการช่วยเหลือเกษตรกร และโครงการเพิ่มความเข้มแข็งของเศรษฐกิจฐานราก (ประจำปีงบประมาณ พ.ศ. 2563) ซึ่งรัฐบาลเร่งกระตุ้นเศรษฐกิจฐานราก รวมไปถึงการเพิ่มประสิทธิภาพให้กับกองทุนหมู่บ้าน โดยสนับสนุนเงินทุนในการลงทุนด้านโครงสร้างพื้นฐานขนาดเล็กในชุมชนและใช้แรงงานและผู้ประกอบการในพื้นที่ ในการส่งเสริมศักยภาพในการประกอบอาชีพและความเป็นอยู่ในชุมชนให้ดีขึ้น

อย่างไรก็ตาม ปัจจัยเสี่ยงที่ยังคงต้องติดตามอย่างใกล้ชิด คือระดับการจ้างงานของกลุ่มผู้ใช้แรงงานทั้งภาคเกษตร และนอกภาคการเกษตร ที่ปรับตัวลดลงจากเศรษฐกิจไทยที่ชะลอตัวลงตามการชะลอตัวของเศรษฐกิจประเทศคู่ค้า ตลอดจนจากค่าเงินบาทที่แข็งค่า ซึ่งส่งผลกระทบต่อผู้ส่งออก

## ภาวะด้านแรงงาน



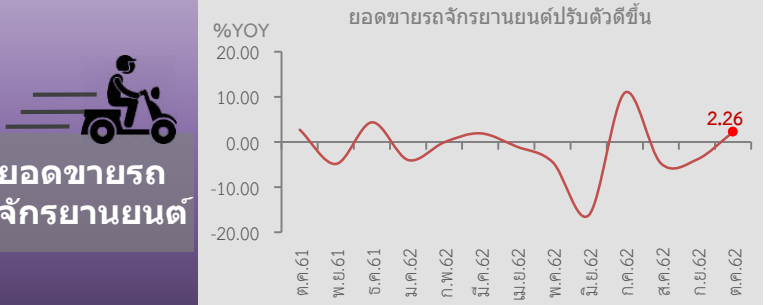
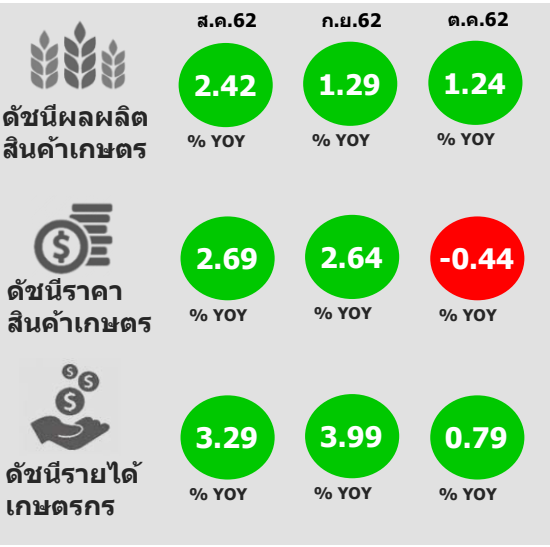
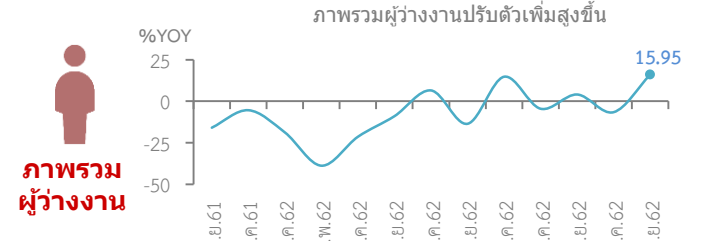
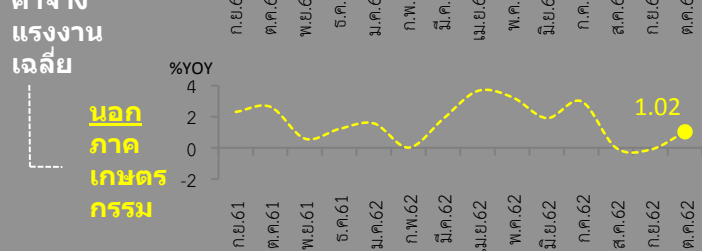
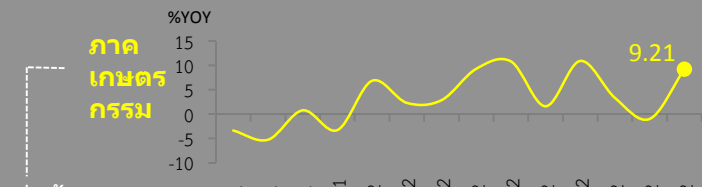
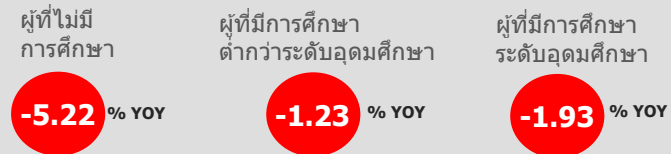
### ภาพรวมผู้มีงานทำ



### จำนวนผู้มีงานทำแยกตามประเภทการจ้างงาน ณ พ.ย. 62



### จำนวนผู้มีงานทำแยกตามระดับการศึกษา ณ พ.ย. 62





## การแก้ไขหนี้ในระบบ

### โดยธนาคาร (Bank)

**โครงการสินเชื่อรายย่อย เพื่อใช้จ่ายฉุกเฉิน**

	ระยะที่ 1	ระยะที่ 2
<b>อนุมัติสินเชื่อ (ราย)</b>	119,592	230,029
<b>วงเงิน (ล.บ.)</b>	4,988.76	9,998.74

ที่มา: ธนาคารออมสิน  
สิ้นสุด ณ.ค. 2561 ข้อมูล ณ พ.ย. 2562

<b>อนุมัติสินเชื่อ (ราย)</b>	105,721	167,438
<b>วงเงิน (ล.บ.)</b>	5,000.00	7,373.83

ที่มา: รายงานความคืบหน้าการแก้ไขปัญหานานาชาติของกรมส่งเสริมการค้าระหว่างประเทศ (สศค.)  
สิ้นสุด ณ.ค. 2561 ข้อมูล ณ ต.ค. 2562

### โดยธุรกิจสินเชื่อรายย่อย (Non-Bank)

**นาโนไฟแนนซ์**  
สินเชื่อเพื่อประกอบอาชีพ  
วงเงินกู้: ไม่เกิน 100,000 บาท  
กำกับดูแลโดย: ธนาคารแห่งประเทศไทย

**ฟิโกไฟแนนซ์**  
สินเชื่อเนกประสงค์  
วงเงินกู้: ไม่เกิน 100,000 บาท  
กำกับดูแลโดย: สนง.เศรษฐกิจการค้า

**ผู้ให้บริการทั่วประเทศ จำนวน 632 ราย**  
ข้อมูล ณ พ.ย. 2562

ข้อมูล ณ.ค. 2562



มติ ครม. เกี่ยวกับประชาชนฐานราก



ประเด็นอื่นๆ ที่น่าสนใจ เกี่ยวกับประชาชนฐานราก

### โครงการช่วยเหลือประชาชนฐานราก

ของรัฐบาลที่ออกใหม่ มีจำนวน 4 โครงการ ดังนี้

- 1.โครงการประกันรายได้เกษตรกรผู้ปลูกมันสำปะหลัง ปี 2562/63
- 2.มาตรการคูปองเพื่อรักษาเสถียรภาพราคามันสำปะหลัง
- 3.โครงการเพิ่มความเข้มแข็งของเศรษฐกิจฐานราก (ประจำปีงบประมาณ พ.ศ. 2563)
- 4.มาตรการช่วยเหลือเกษตรกรผู้ปลูกข้าว

### ประเด็นอื่นๆ ที่น่าสนใจ

เจ้าของเรือจดทะเบียนเรือได้แล้ว ตั้งแต่วันที่ 27 พ.ย. – 16 ธ.ค. 2562 ณ สำนักงานเจ้าท่าภูมิภาคสาขา ในพื้นที่จังหวัดชายทะเล ทั้ง 22 จังหวัด รัฐบาลบริหารจัดการเรือประมงพื้นบ้าน เปิดให้เจ้าของเรือยื่นคำขอตรวจสอบเรือก่อนจดทะเบียน และทำอัตลักษณ์เรือ ภายในเวลาและสถานที่ที่กำหนด และตามหลักเกณฑ์ อธิบดีกรมเจ้าท่า แจงว่า รัฐบาลใช้เวลากว่า 4 ปี ปฏิรูปการประมงไทย ให้มุ่งไปสู่การทำประมงที่ยั่งยืน อย่างต่อเนื่อง

เฟสที่หนึ่ง เป็นการบริหารจัดการเรือประมงพาณิชย์ หรือเรือประมงขนาดใหญ่ซึ่งมีประสิทธิภาพในการทำประมงสูง

เฟสที่สอง เป็นการบริหารจัดการเรือประมงพื้นบ้าน ซึ่งเป็นชาวประมงที่หาเช้ากินค่ำ ชาวประมงรายเล็ก รายน้อยที่แท้จริง ซึ่งบางส่วนยังไม่ได้รับการจดทะเบียนเรือ

## + ปัจจัยบวก

- **ผลผลิตและรายได้เกษตรกรขยายตัวติดต่อกันอย่างต่อเนื่อง** เนื่องจากเป็นช่วงฤดูกาลเก็บเกี่ยวผลผลิตทางการเกษตร โดยถึงแม้ว่าราคาสินค้าเกษตรจะปรับตัวลดลงเล็กน้อย แต่ด้วยปริมาณผลผลิตที่เพิ่มขึ้นในสัดส่วนที่มากกว่าการลดลงของระดับราคา ทำให้ระดับรายได้ของเกษตรกรยังคงขยายตัว ส่งผลเชิงบวกต่อความสามารถในการจับจ่ายใช้สอยของเกษตรกร
- **อัตราเงินเฟ้อของผู้มีรายได้น้อยขยายตัวในอัตราที่ลดลง** จากราคาน้ำมันเชื้อเพลิงขายปลีกที่ปรับลดลง ส่งผลดีในการช่วยลดค่าใช้จ่ายในการอุปโภคบริโภคของผู้มีรายได้น้อยได้ในระดับหนึ่ง
- **ค่าจ้างแรงงานที่ปรับตัวเพิ่มขึ้น ทั้งภาคเกษตรกรรมและนอกภาคเกษตรกรรม** ส่งผลเชิงบวกต่อความสามารถในการจับจ่ายใช้สอยของกลุ่มแรงงาน

## - ปัจจัยลบ

- **เศรษฐกิจโลกมีทิศทางชะลอตัวลงต่อเนื่อง ส่งผลเชิงลบต่อเศรษฐกิจไทยให้ชะลอตัวลงในทิศทางเดียวกัน** โดยเศรษฐกิจไทยได้รับผลกระทบสะสมจากการหดตัวของภาคส่งออก ประกอบกับแนวโน้มการส่งออกในระยะถัดไปก็ยังไม่มียุทธศาสตร์ฟื้นตัว รวมไปถึงค่าเงินบาทที่ยังแข็งค่าตามการชะลอตัวของเศรษฐกิจประเทศคู่ค้า และปริมาณการค้าโลกที่ชะลอตัวลงจากการกีดกันทางการค้าระหว่างประเทศ
- **ระดับการจ้างงานปรับตัวลดลงอย่างต่อเนื่อง** ส่งผลกระทบต่อกลุ่มผู้ใช้แรงงาน ทั้งแรงงานภาคเกษตร และนอกภาคเกษตร