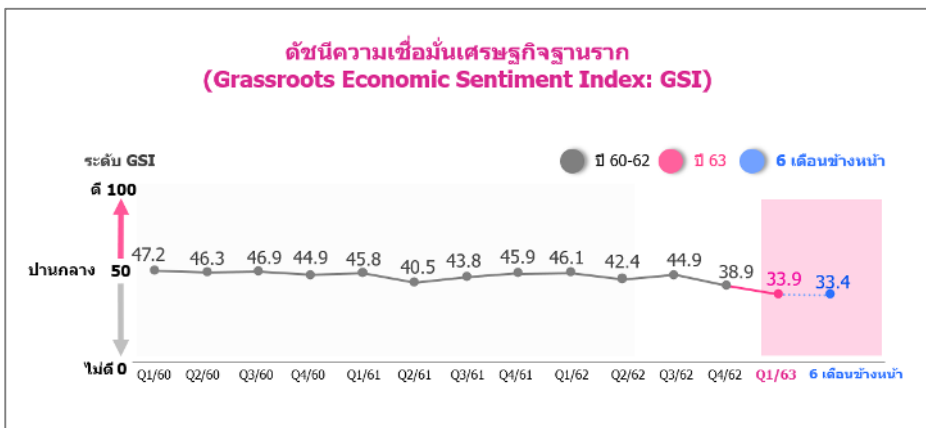


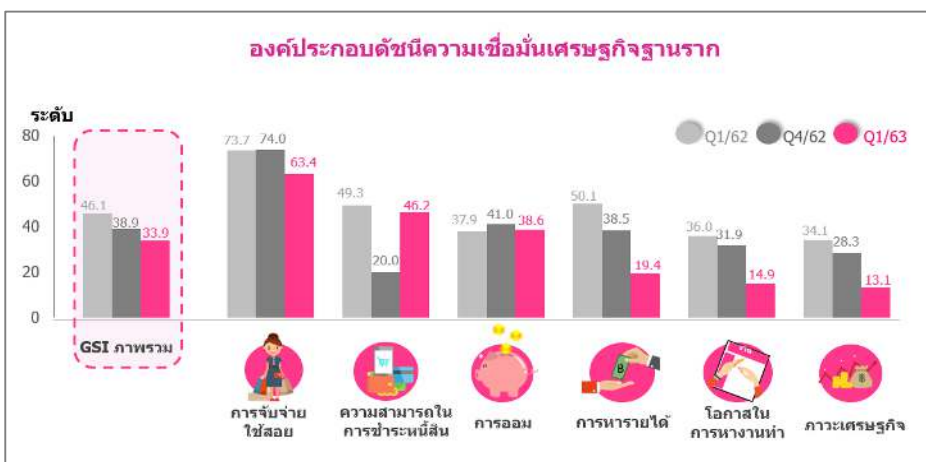
ศูนย์วิจัยธนาคารออมสิน

เผย ดัชนีความเชื่อมั่นเศรษฐกิจฐานราก ไตรมาส 1 ปี 63 ลดลงต่อเนื่อง 2 ไตรมาส และต่ำสุดตั้งแต่จัดทำดัชนีฯ

ศูนย์วิจัยธนาคารออมสิน ได้สำรวจดัชนีความเชื่อมั่นเศรษฐกิจฐานราก (GSI) ประจำไตรมาส 1 ปี 2563 ได้ดำเนินการสำรวจจากกลุ่มตัวอย่างประชาชนที่มีรายได้ไม่เกิน 15,000 บาทต่อเดือน ทั่วประเทศจำนวน 2,200 ตัวอย่าง พบว่า ดัชนี GSI ไตรมาส 1 ปี 2563 อยู่ที่ระดับ 33.9 ปรับลดลงจากไตรมาส 4 ปี 2562 ที่อยู่ระดับ 38.9 โดยลดลงต่อเนื่องติดต่อกัน 2 ไตรมาส และต่ำสุดตั้งแต่จัดทำดัชนีฯ เนื่องจากภาวะเศรษฐกิจถดถอยจากสถานการณ์การแพร่ระบาดอย่างรุนแรงของโรคไวรัสโควิด-19 ที่เกิดขึ้นในประเทศและต่างประเทศ ทำให้ภาครัฐต้องออกมาตรการต่างๆ เพื่อป้องกันการแพร่ระบาด โดยการประกาศใช้ พ.ร.ก. การบริหารราชการในสถานการณ์ฉุกเฉิน อาทิ การปิดสถานที่เสี่ยงต่อการติดต่อโรค เช่น สถานบันเทิง ศูนย์การค้า สถานบริการต่างๆ ที่ไม่เกี่ยวข้องกับอาหาร ยา และบริการทางการเงิน งดหรือชะลอการเดินทางข้ามพื้นที่ การเว้นระยะห่างทางสังคม (Social Distancing)



ส่งผลกระทบต่อการดำเนินชีวิตความเป็นอยู่ของประชาชน โดยเฉพาะประชาชนฐานรากที่ได้รับผลกระทบจากการพักงานหรือเลิกจ้าง ค่าขายไม่ได้ทำให้รายได้ลดลงหรือไม่มีเลย ขณะที่มีการเพิ่มขึ้นสำหรับระดับ GSI ในอนาคตอีก 6 เดือนข้างหน้าปรับตัวลดลงอยู่ที่ระดับ 33.4 เนื่องจากประชาชนฐานรากยังคงมีความกังวลต่อภาวะเศรษฐกิจที่ถดถอย การเกิดโรคระบาดส่งผลกระทบต่อการทำงาน การหางานทำ และการค้าขายต่างๆ ประกอบกับยังไม่มี ความแน่นอนว่าสถานการณ์การแพร่ระบาดของโรคไวรัสโควิด-19 จะหยุดการแพร่



ระบาดเมื่อใด อย่างไรก็ตามเมื่อพิจารณาดัชนีความเชื่อมั่นในด้านต่างๆ เทียบกับไตรมาสก่อน พบว่า ค่าดัชนีเกือบทุกด้านปรับตัวลดลง มีเพียงด้านความสามารถในการชำระหนี้สินที่ปรับตัวเพิ่มขึ้น เนื่องจากประชาชนฐานรากบางส่วนได้รับความช่วยเหลือจากมาตรการพักชำระหนี้

ส่วนดัชนีความเชื่อมั่นเศรษฐกิจฐานราก เมื่อจำแนกตามกลุ่มอาชีพที่ประกอบด้วย 3 กลุ่ม พบว่า กลุ่มผู้มีรายได้ประจำมีค่าดัชนีฯ สูงสุดอยู่ที่ระดับ 35.4 เนื่องจากยังมีงานประจำรายได้เข้ามาสม่ำเสมอ และสามารถจับจ่ายใช้สอยได้ตามปกติ รองลงมาคือ กลุ่มลูกจ้างรายวัน อยู่ที่ระดับ 34.5 และกลุ่มอาชีพอิสระ อยู่ที่ระดับ 33.0

